

STEALTH[®] KEY

BY URBAN ALPS

PRODUKTKATALOG & BESTELLFORMULAR



Wir haben gewonnen!



"Technologie und
Produkte"

REVOLUTIONÄRER KOPIERSCHUTZ

UNSICHTBAR | NICHT SCANNBAR
KONSTRUIERT IN DER SCHWEIZ 

Produktkatalog, Ausgabe 02/2020

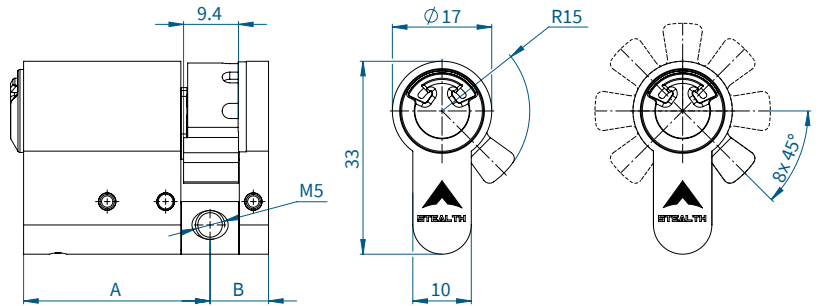
Irrtümer und Druckfehler vorbehalten. Technische Änderungen ohne Vorankündigung möglich.

(*in Vorbereitung)



SK1010-S14

HALBZYLINDER-EUROPROFIL



A	32	35	40	45	50	55	60	65	70	mm
B	10									mm

WICHTIGSTE MERKMALE

- Angriffsschutz geprüft nach EN1627 und EN1303-2015
- Einzel-, Gleichschließung, Schließanlagen
- Kompatibel mit Standard-Rosetten und Schutzbeschlägen durch einfache Anpassung der Zylinderabdeckung

LIEFERUMFANG

- Schlüsselanzahl: standardmäßig 3 oder 5 Schlüssel (pro Zylinder)
- Stulpbefestigungsschraube (M5)
- Sicherheitskarte
- Bedienungsanleitung

STEALTH-ZYLINDER

- Modulares Zylinder-Gehäuse
- Zylinderverlängerungen in 5 mm Schritten
- 14 x rotierende Stahlscheiben
- 2 x blockierende Seitenleisten

STEALTH KEY®

- Versteckte Schlüsselcodierung
- Überlegener Schlüsselkopierschutz
- Höchste Picking & Bumping Sicherheitsklasse
- Plastikkappen oder Vollmetall-Schlüssel
- Persönliche 3D-Gravur am Schaft
- Patentierte Technologie bis 2036

BESTELLNUMMER

SK1010 - A - X - Z - Q

Bestellnummer-Beispiel: SK1010 - 35 - 000

A | Zylinderlänge

Länge aus den in der Zeichnung angegebenen Optionen

X | Oberflächengüte

0 | Satin-Nickel

Z | Sicherheitsoptionen

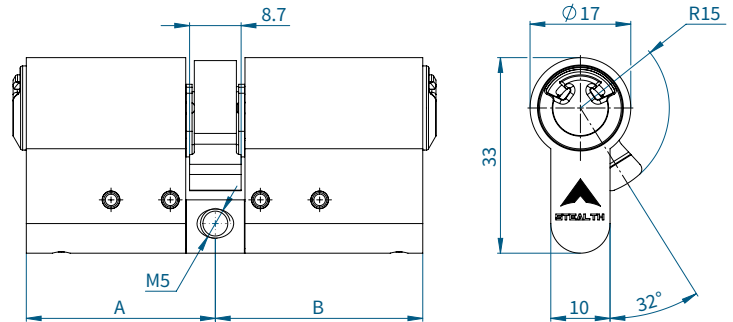
0 | Aufbohrschutz

Q | Version

0 | Multilock-Schließnase

SK1020-S14

DOPPELZYLINDER-EUROPROFIL



A	32	35	40	45	...	85	90	95	100 mm
B	32	35	40	45	...	85	90	95	100 mm

WICHTIGSTE MERKMALE

- Angriffsschutz geprüft nach EN1627 und EN1303-2015
- Einzel-, Gleichschließung, Schließanlagen
- Kompatibel mit Standard-Rosetten und Schutzbeschlägen durch einfache Anpassung der Zylinderabdeckung

LIEFERUMFANG

- Schlüsselanzahl: standardmäßig 3 oder 5 Schlüssel (pro Zylinder)
- Stulpbefestigungsschraube (M5)
- Sicherheitskarte
- Bedienungsanleitung

STEALTH-ZYLINDER

- Modulares Zylinder-Gehäuse
- Zylinderverlängerungen in 5 mm Schritten
- 14 x rotierende Stahlscheiben
- 2 x blockierende Seitenleisten

STEALTH KEY®

- Versteckte Schlüsselcodierung
- Überlegener Schlüsselkopierschutz
- Höchste Picking & Bumping Sicherheitsklasse
- Plastikkappen oder Vollmetall-Schlüssel
- Persönliche 3D-Gravur am Schaft
- Patentierte Technologie bis 2036

BESTELLNUMMER

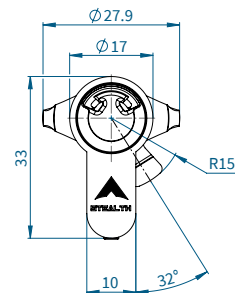
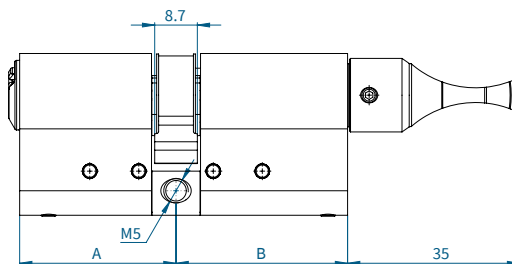
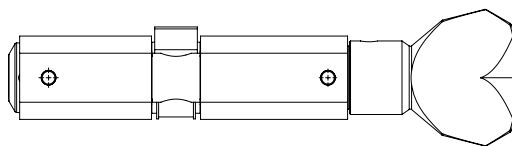
SK1020 - A / B - X - Z - Q

Bestellnummer-Beispiel: SK1020 - 32/50 - 000

A Zylinderlänge „A“	B Zylinderlänge „B“	X Oberflächengüte	Q Version
Länge „A“ aus den in der Zeichnung angegebenen Optionen Äußere Seite	Länge „B“ aus den in der Zeichnung angegebenen Optionen Innere Seite	0 Satin-Nickel	0 Standardschließbart
		Z Sicherheitsoptionen	1 Not- und Gefahrenfunktion
		0 Aufbohrschutz	2 Freilauf Funktion FZG (in Vorbereitung)
			3 Zahnritzel ZR10
			4 Zahnritzel ZR12

SK1030-S14

DOPPELZYLINDER-EUROPROFIL MIT KNAUF



A	32	40	45	...	85	90	95	100	mm
B	35	40	45	...	85	90	95	100	mm

WICHTIGSTE MERKMALE

- Angriffsschutz geprüft nach EN1627 und EN1303-2015
- Einzel-, Gleichschließung, Schließanlagen
- Kompatibel mit Standard-Rosetten und Schutzbeschlägen durch einfache Anpassung der Zylinderabdeckung

STEALTH-ZYLINDER

- Modulares Zylinder-Gehäuse
- Zylinderverlängerungen in 5 mm Schritten
- 14 x rotierende Stahlscheiben
- 2 x blockierende Seitenleisten

LIEFERUMFANG

- Schlüsselanzahl: standardmäßig 3 oder 5 Schlüssel (pro Zylinder)
- Stulpbefestigungsschraube (M5)
- Sicherheitskarte
- Bedienungsanleitung

STEALTH KEY®

- Versteckte Schlüsselcodierung
- Überlegener Schlüsselkopierschutz
- Höchste Picking & Bumping Sicherheitsklasse
- Plastikkappen oder Vollmetall-Schlüssel
- Persönliche 3D-Gravur am Schaft
- Patentierte Technologie bis 2036

BESTELLNUMMER

SK1030 - A / B - X - Z - Q

Bestellnummer-Beispiel: SK1030 - 32/50 - 000

A | Zylinderlänge „A“

Länge „A“ aus den in der Zeichnung angegebenen Optionen
Äußere Seite

B | Zylinderlänge „B“

Länge „B“ aus den in der Zeichnung angegebenen Optionen
Innere Seite

X | Oberflächengüte

0 | Satin-Nickel

Z | Sicherheitsoptionen

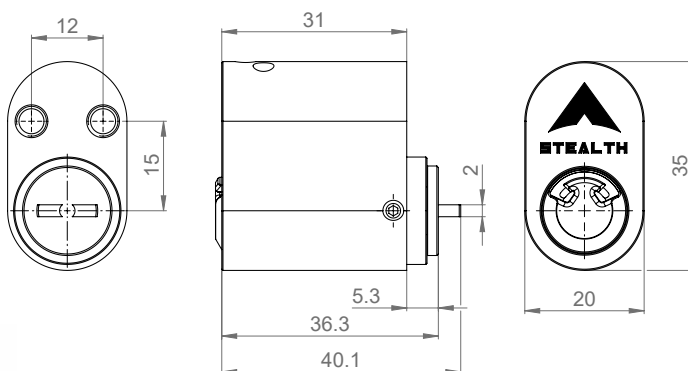
0 | Aufbohrschutz

Q | Version

0 | Standard Schließbart
Gefahrenfunktion

SK1071-S14

SKANDINAVISCHER OVALZYLINDER



WICHTIGSTE MERKMALE

- Geeignet zur Nachrüstung bestehender Schließanlage
- Einzel- (KD) und Gleichschließung (KA), Schließanlagen (MK)
- Kompatibel mit Standard-Rosetten

STEALTH KEY®

- Versteckte Schlüsselcodierung
- Überlegener Schlüsselkopierschutz
- Höchste Picking & Bumping Sicherheitsklasse
- Plastikkappen oder Vollmetall-Schlüssel
- Persönliche 3D-Gravur am Schaft
- Patentierte Technologie bis 2036

LIEFERUMFANG

- Schlüsselanzahl: standardmäßig 3 oder 5 Schlüssel (pro Zylinder)
- 2 x Fixierscheibe ZS (Gewinde M5)
- Sicherheitskarte
- Bedienungsanleitung

STEALTH-ZYLINDER

- 14 x rotierende Stahlscheiben
- 2 x blockierende Seitenleisten

BESTELLNUMMER

SK1071 - A - X - Z

Bestellnummer-Beispiel: SK1071 - 00

A | Zylinderlänge

Länge aus den in der
Zeichnung angegebenen
Optionen

X | Oberflächengüte

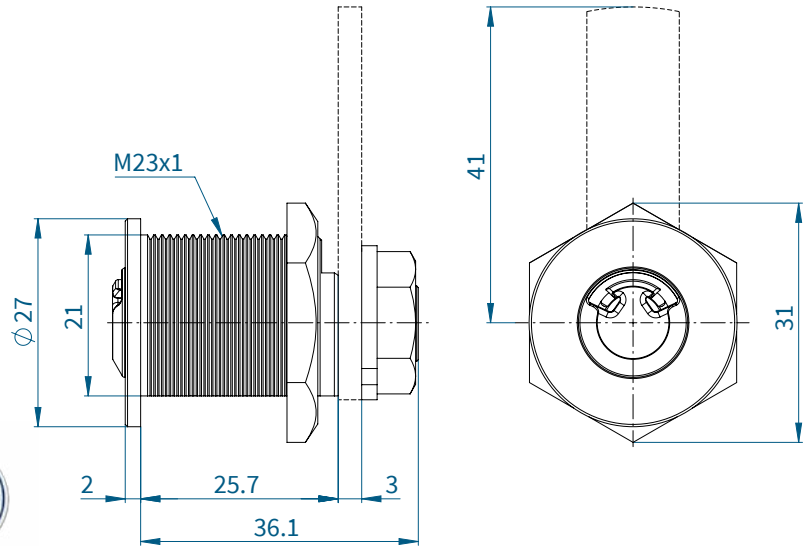
0 | Nickel matt gebürstet

Z | Sicherheitsoptionen

0 | Aufbohrschutz

SK1004-S12

HEBELZYLINDER



WICHTIGSTE MERKMALE

- Einzel-, Gleichschließung, Schließanlagen HS/Z
- Andere Hebelzylinder-Abmessungen

STEALTH KEY®

- Versteckte Schlüsselcodierung
- Überlegener Schlüsselkopierschutz
- Höchste Picking & Bumping Sicherheitsklasse
- Plastikkappen oder Vollmetall-Schlüssel
- Persönliche 3D-Gravur am Schaft
- Patentierte Technologie bis 2036

LIEFERUMFANG

- 1 x Zylinder-Befestigungsmutter (Gewinde M23)
- 1 x Feststellhebel
- 1 x Fixierscheibe
- 1 x Befestigungsmutter (Gewinde M10)
- Schlüsselanzahl: standardmäßig 3 oder 5 Schlüssel (pro Zylinder)
- Sicherheitskarte

BESTELLNUMMER

SK1004 - A - X - Z

Bestellnummer-Beispiel: SK1004 - 00

A | Zylinderlänge

Länge aus den in der Zeichnung angegebenen Optionen

X | Oberflächengüte

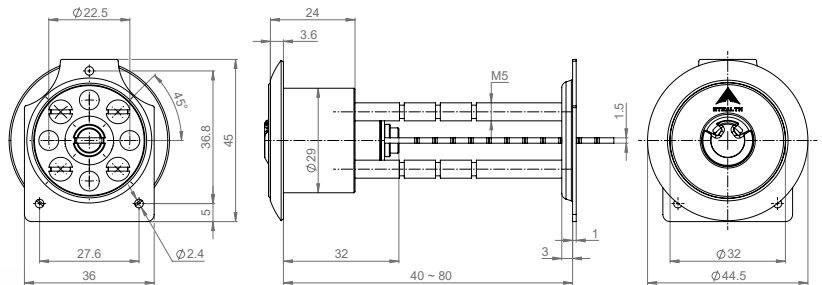
0 | Satin-Nickel

Z | Sicherheitsoptionen

0 | Aufbohrschutz

SK1005-S12

AUSSENZYLINDER-ZENTRISCH



WICHTIGSTE MERKMALE

- Aussenzylinder voll kompatibel mit anderen Stealth Key-Systemen
- Einzel- (KD) und Gleichschließung (KA), Schließanlagen (MK)
- Geeignet zum Einbau in Türblattstärken 40 – 80 mm
- Zylindergehäuse aus Messing

LIEFERUMFANG

- 1 x Rosette
- 1 x Montageplatte
- 4 x Fixierscheibe
- Schlüsselanzahl: standardmäßig 3 oder 5 Schlüssel (pro Zylinder)
- Sicherheitskarte

STEALTH KEY®

- Versteckte Schlüsselcodierung
- Überlegener Schlüsselkopierschutz
- Höchste Picking & Bumping Sicherheitsklasse
- Plastikkappen oder Vollmetall-Schlüssel
- Persönliche 3D-Gravur am Schaft
- Patentierte Technologie bis 2036

STEALTH-ZYLINDER

- 12 x rotierende Stahlscheiben
- 2 x blockierende Seitenleisten

BESTELLNUMMER

SK1005 - A - X - Z

Bestellnummer-Beispiel: SK1005 - 00

A | Zylinderlänge

Länge aus den in der Zeichnung angegebenen Optionen

X | Oberflächengüte

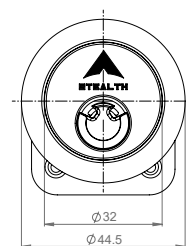
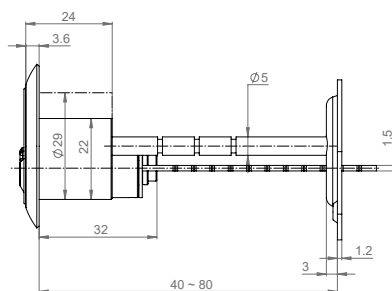
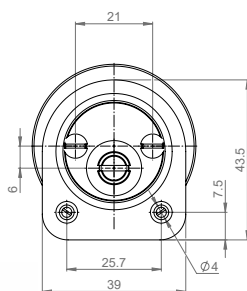
0 | Nickel matt gebürstet

Z | Sicherheitsoptionen

0 | Aufbohrschutz

SK1006-S12

AUSSENZYLINDER-EXZENTRISCH



WICHTIGSTE MERKMALE

- Aussenzylinder voll kompatibel mit anderen Stealth Key-Systemen
- Einzel- (KD) und Gleichschließung (KA), Schließanlagen (MK)
- Geeignet zum Einbau in Türblattstärken 40 – 80 mm
- Zylindergehäuse aus Messing

LIEFERUMFANG

- 1 x Rosette
- 1 x Montageplatte
- 4 x Fixierscheibe
- Schlüsselanzahl: standardmäßig 3 oder 5 Schlüssel (pro Zylinder)
- Sicherheitskarte

STEALTH KEY®

- Versteckte Schlüsselcodierung
- Überlegener Schlüsselkopierschutz
- Höchste Picking & Bumping Sicherheitsklasse
- Plastikkappen oder Vollmetall-Schlüssel
- Persönliche 3D-Gravur am Schaft
- Patentierte Technologie bis 2036

STEALTH-ZYLINDER

- 12 x rotierende Stahlscheiben
- 2 x blockierende Seitenleisten

BESTELLNUMMER

SK1006-S12 - A - X - Z

Bestellnummer-Beispiel: SK1006 - 00

A | Zylinderlänge

Länge aus den in der
Zeichnung angegebenen
Optionen

X | Oberflächengüte

0 | Nickel matt gebürstet

Z | Sicherheitsoptionen

0 | Aufbohrschutz

SK802-S14

STEALTH-VORHÄNGESCHLOSS ANCHOR LÅS Klasse 3



Bügel – wichtigste Merkmale

- Bügelstärke: 8 mm
- Bügelabstand - Breite: 24 mm
- Bügelabstand - Höhe: 25 mm
- Material: rostfreier Stahl

Gehäuse - wichtigste Merkmale

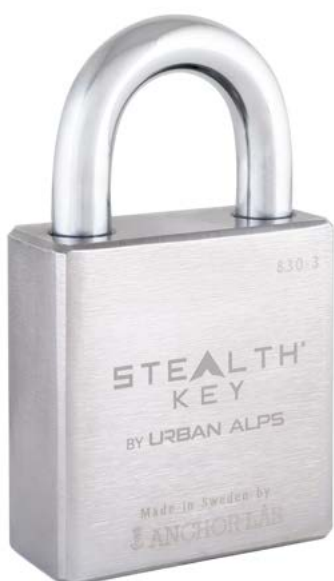
- Höhe x Breite x Stärke: 61 x 46 x 20 mm
- Gewicht: 400 g
- Material: Messing verchromt

Stealth Key®

- Versteckte Schlüsselcodierung
- Überlegener Schlüsselkopierschutz
- Höchste Picking & Bumping Sicherheitsklasse
- Plastikkappen oder Vollmetall-Schlüssel
- Persönliche 3D-Gravur am Schaft
- Patentierte Technologie bis 2036

SK830-S14

STEALTH-VORHÄNGESCHLOSS ANCHOR LÅS Klasse 4



Bügel – wichtigste Merkmale

- Bügelstärke: 11 mm
- Bügelabstand - Breite: 28 mm
- Bügelabstand - Höhe: 28 mm
- Material: verchromter gehärteter Stahl

Gehäuse - wichtigste Merkmale

- Höhe x Breite x Stärke: 62 x 60 x 25 mm
- Gewicht: 580 g
- Material: verchromter gehärteter Stahl

Stealth Key®

- Versteckte Schlüsselcodierung
- Überlegener Schlüsselkopierschutz
- Höchste Picking & Bumping Sicherheitsklasse
- Plastikkappen oder Vollmetall-Schlüssel
- Persönliche 3D-Gravur am Schaft
- Patentierte Technologie bis 2036

SK840-X14

STEALTH-VORHÄNGESCHLOSS ANCHOR LÅS Klasse 5



Bügel – wichtigste Merkmale

- Bügelstärke: 15 mm
- Bügelabstand - Breite: 40 mm
- Bügelabstand - Höhe: 27 mm
- Material: verchromter gehärteter Stahl

Gehäuse - wichtigste Merkmale

- Höhe x Breite x Stärke: 65 x 80 x 30 mm
- Gewicht: 1 kg
- Material: verchromter gehärteter Stahl

Stealth Key®

- Versteckte Schlüsselcodierung
- Überlegener Schlüsselkopierschutz
- Höchste Picking & Bumping Sicherheitsklasse
- Plastikkappen oder Vollmetall-Schlüssel
- Persönliche 3D-Gravur am Schaft
- Patentierte Technologie bis 2036

SK590-X14

STEALTH-VORHÄNGESCHLOSS ANCHOR LÅS Klasse 6



Bügel – wichtigste Merkmale

- Bügelstärke: 15 mm
- Bügelabstand - Breite: 40 mm
- Bügelabstand - Höhe: 27 mm
- Material: verchromter gehärteter Stahl

Gehäuse - wichtigste Merkmale

- Höher x Breite x Stärke: 93 x 80 x 35 mm
- Gewicht: 1,5 kg
- Material: verchromter gehärteter Stahl

Stealth Key®

- Versteckte Schlüsselcodierung
- Überlegener Schlüsselkopierschutz
- Höchste Picking & Bumping Sicherheitsklasse
- Plastikkappen oder Vollmetall-Schlüssel
- Persönliche 3D-Gravur am Schaft
- Patentierte Technologie bis 2036

SK101-S14

STEALTH-VORHÄNGESCHLOSS

BÜGEL

Aus gehärtetem Spezialstahl

Bügelstärke: 12 mm

Bügelabstand Breite/Höhe: 20/17 mm

GEHÄUSE AUS SUPERLEGIERUNG

Höhe x Breite x Stärke: 95 x 105 x 35 mm

Stärke des Anti-Aufbohr-Schlüssellochschildes: 5 mm

Gewicht: 1,8 kg

STEALTH KEY®

Weltweit patentierte Technologie

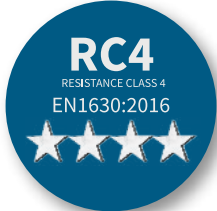
Versteckte Schlüsselcodierung

Überlegener Schlüsselkopierschutz

Höchste Picking & Bumping Sicherheitsklasse

Persönliche 3D Gravur am Schaft

Angriffsschutz geprüft nach EN1630 RC4



Schweißbrenner-
Angriffe



Verlängerte Angriffe
mit flüssigem Stickstoff



Extreme Wetter-
bedingungen



Aufbohr-
festigkeit



Schnittbeständig



Aufsägefestigkeit



BÜGEL UND GEHÄUSE AUS SUPERLEGIERUNG

Superlegierungen kommen in Raketentriebwerken zum Einsatz. Nun erstmals im Stealth Vorhängeschloss im einzigartigen Einsatz mit höchster Beständigkeit gegen Schweißbrenner-Agriffe und Flüssigstickstoff-Attacken.

LIEFERUMFANG

- 1 x SK101 Vorhängeschloss • 2 x SKS01-L Stealth Key • Bedienungsanleitung
- Werkzeugsatz für Zylinderservice-wechsel • Sicherheitskarte • alles verpackt im MILITÄRKOFFER

STEALTH-SCHLÜSSELART: STANDARD UND LANG



Anmerkung: Schlüssel LANG ist für Rosetten und Beschlüge geeignet;
Bestellcode für Standardschlüssel: SKS01-S, lange Schlüssel: SKS01-L

LOGO-GRAVUR AUF DEM SCHLÜSSELSCHAFT



Anmerkung: Senden Sie bitte bei der Bestellung das Logo im Adobe-Illustrator-Format.

FARBIGE SCHLÜSSELKAPPEN



VERPACKUNGSLÖSUNGEN

STANDARDVERPACKUNG

- Karton. Abmessung: 95x165x50 mm.
- Empfohlen für Regale im Geschäftslokal.



Der Stealth Key und die Sicherheitskarte können in einem versiegelten Beutel geliefert werden.

MILITÄRKOFFER

- Schlagfester-Koffer aus Polypropylen. Abmessung: 210x160x60 mm. Wasserfest.
- Empfohlen für Schaufenster und Showrooms, für Ausstellungen und als Verkaufset.



STEALTH-VORHÄNGESCHLOSSKOFFER

- Schlagfester-Koffer aus Polypropylen. Abmessung: 210x160x60 mm. Wasserfest.
- Empfohlen für Schaufenster, Showrooms, Ausstellungen und als Verkaufset.



BESTELLFORMULAR

Bestellnummer:

Datum:

Kundendaten

Vorname | _____

Nachname | _____

Anschrift | _____

Postfach | _____

Telefon | _____

E-Mail | _____

Firma | _____

PLZ/Ort | _____

Bestellkonfiguration

Nr.	Bestellcode	Anz. der Zylinder	Anz. der Schlüssel
1			
2			
3			
4			
5			
6			
7			
8			

Gesamtzahl der bestellten Sets:

Hauptschlüssel-Matrix*

Passzylinder

Nr.	1	2	3	4	5	6	7	8	Anz.
1									
2									
3									
4									
5									
6									
7									
8									

* Machen Sie für jeden Zylinder, den der Hauptschlüssel sperren soll, ein "x" in die Matrix.

Anmerkungen:

Wir haben gewonnen!



"Technologie und
Produkte"

STEALTH[®] KEY

BY URBAN ALPS

URBAN ALPS AG
Beethovenstrasse 47, 8002 Zürich, Schweiz

(*in Vorbereitung)

