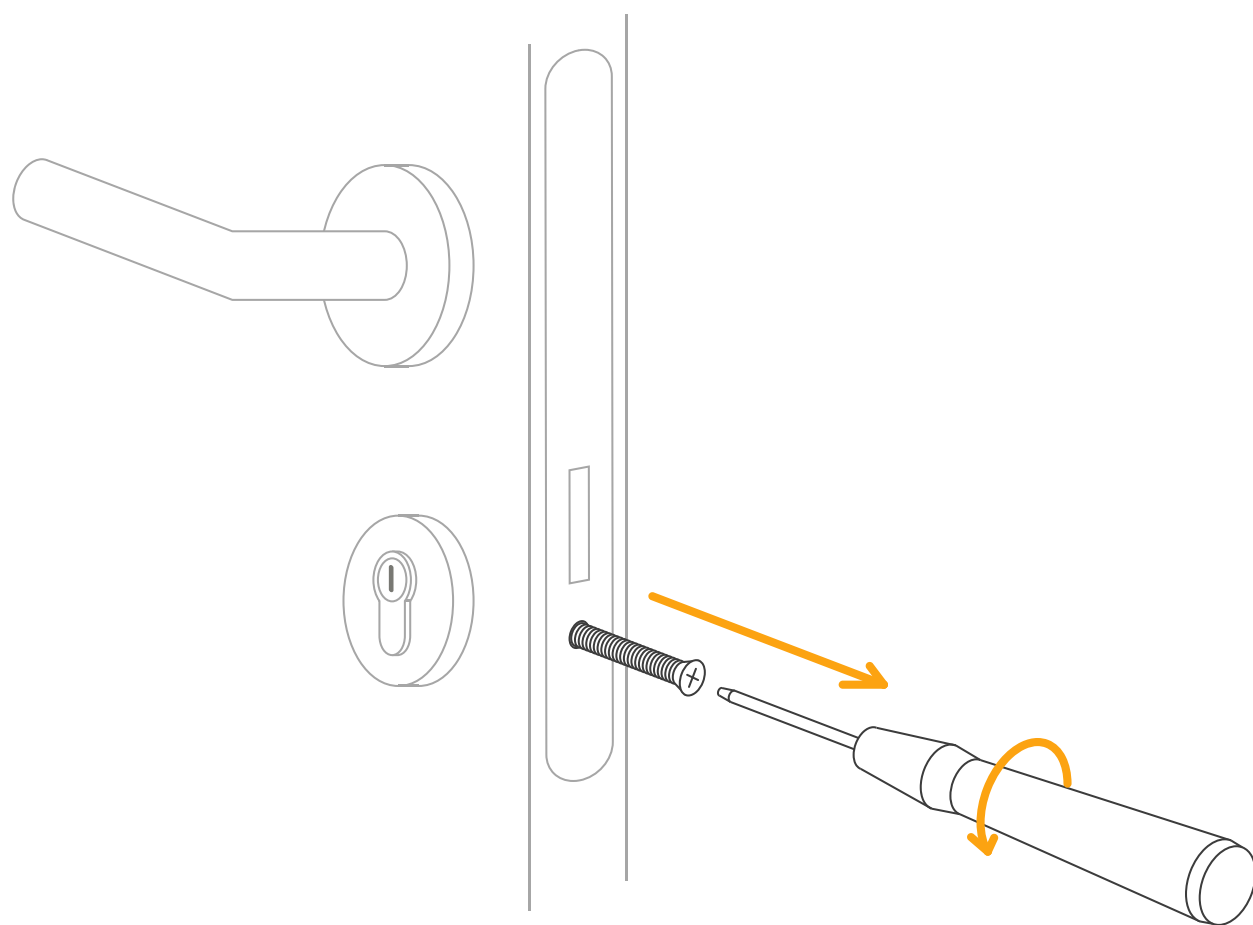


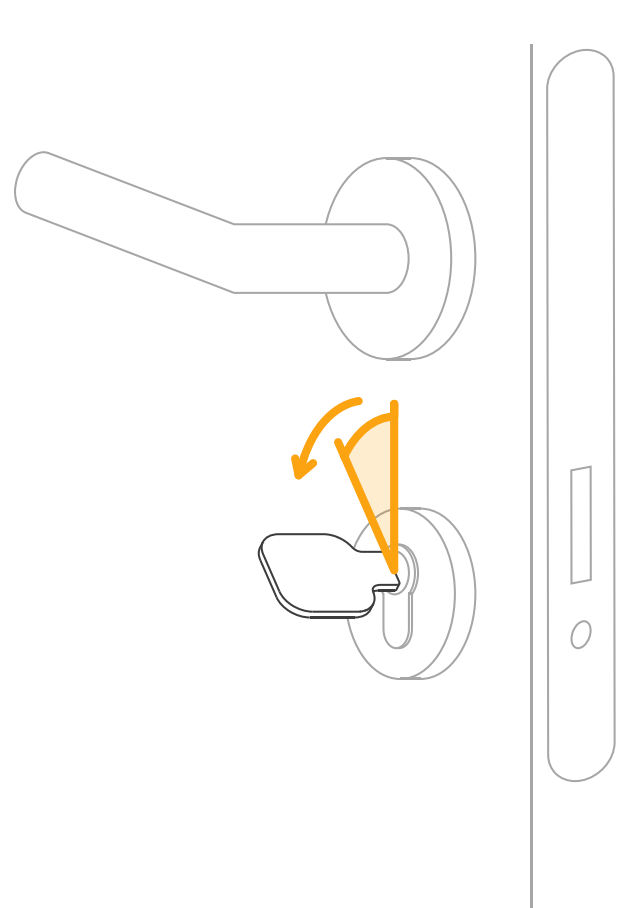
tapkey SMART LOCK

KONFIGURATIONSANLEITUNG

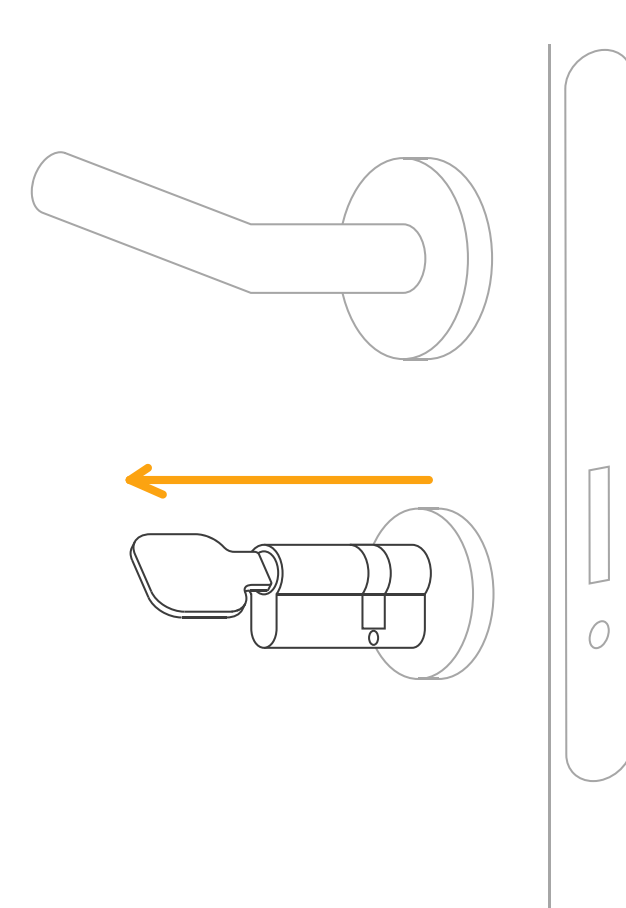
- 1 Zylinder ausbauen
- 2 Zylinder abmessen
- 3 Kernziehschutz festlegen



1. Schraube entfernen

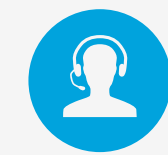
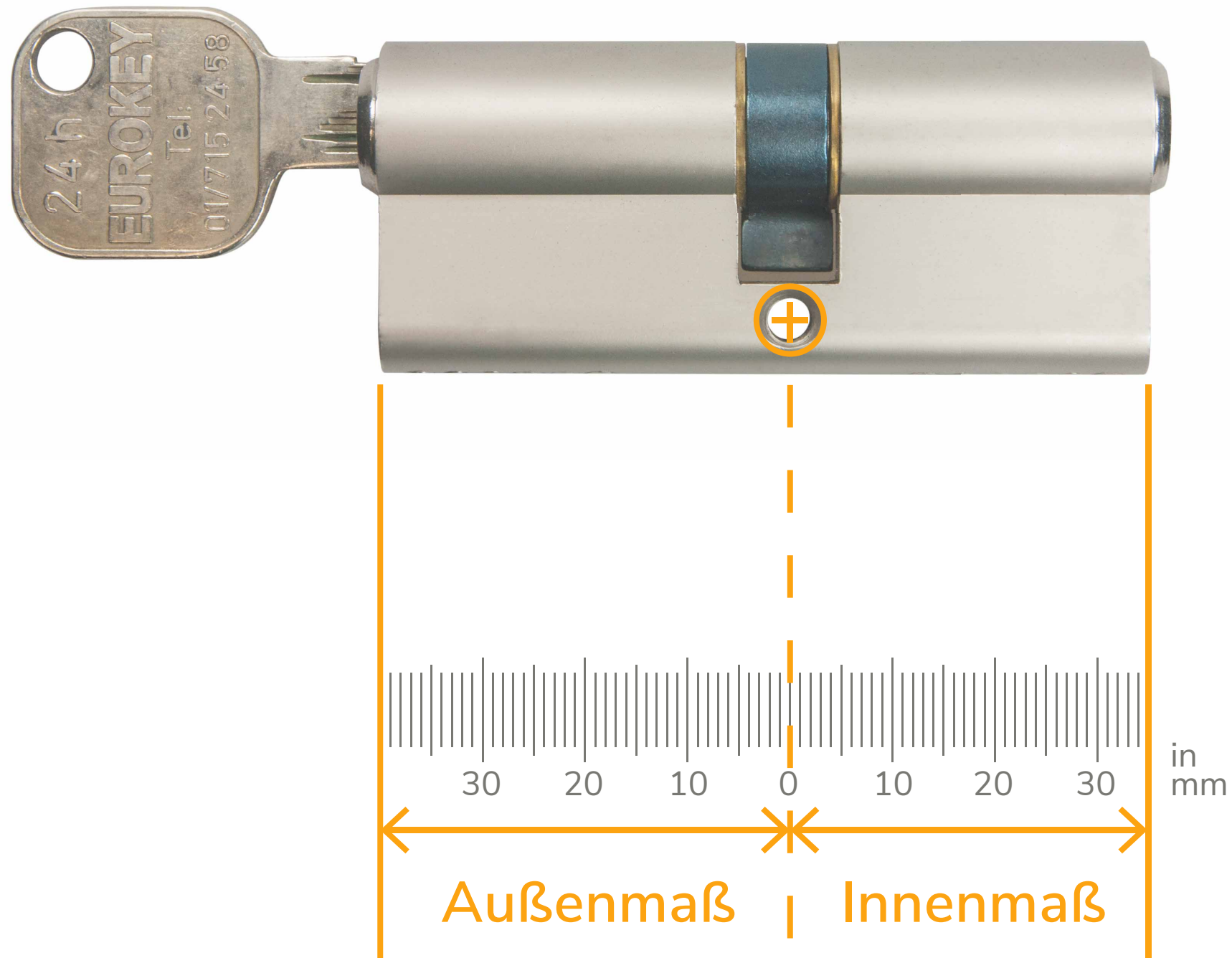


2. Schlüssel leicht drehen



3. Zylinder herausziehen

2 ZYLINDER ABMESSEN



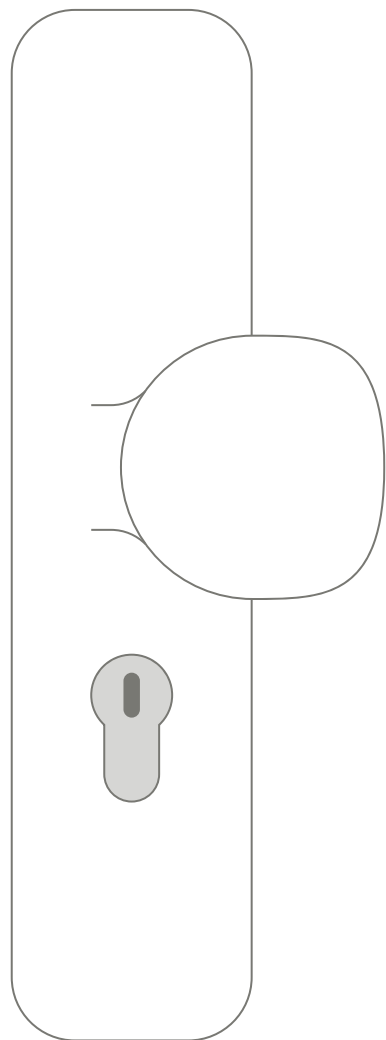
Brauchst du Hilfe?

Dann schick uns ein Foto des
Zylinders und der Türe an

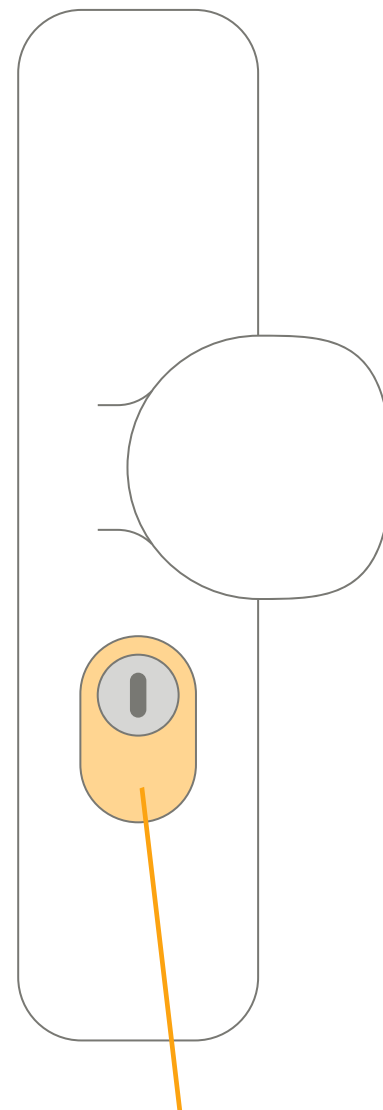
support@tapkey.com

3 KERNZIEHSCHUTZ BESTIMMEN

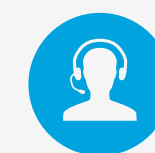
In speziellen Fällen benötigt dein Smart Lock einen sogenannten Kernziehschutz:



ohne Kernziehschutz



Kernziehschutz



Brauchst du Hilfe?

Du bist dir nicht sicher, ob du einen Sicherheitsbeschlag benötigst?
Dann kontaktiere uns unter

support@tapkey.com