

EVVA
access to security



MCS

100%iger Kopierschutz





MCS. 100%iger Kopierschutz

Mit der weltweit einzigartigen Sicherheit von MCS stellt sich bei jedem Betreiber einer MCS-Schließanlage automatisch ein Sorgenlos-Gefühl ein. Das liegt einerseits am 100%igen Kopierschutz des Schlüssels, andererseits an der enormen Ausrechenstärke von MCS. Bereits bei der Planung der Schließanlage können Schließanlagenreserven eingerechnet werden. Das heißt, Ihr Objekt kann wachsen und wachsen und ... MCS wächst mit.



MCS-Vorteile auf einen Blick

- › 3D-Druck sicher
 - › Für anspruchsvoll strukturierte Schließanlagen
 - › Sehr hoher Einbruchschutz
 - › Patentschutz bis längstens 2035
-

Das Zutrittssystem für anspruchsvoll strukturierte Schließanlagen

MCS ist ideal für Schließanlagen mit hohem Anspruch an Perfektion und Sicherheit. Insbesondere bei Objekten, bei denen hochsensible und unwiederbringliche Werte geschützt werden müssen. Beispielsweise in Krankenhäusern, Flughäfen und Regierungsgebäuden.



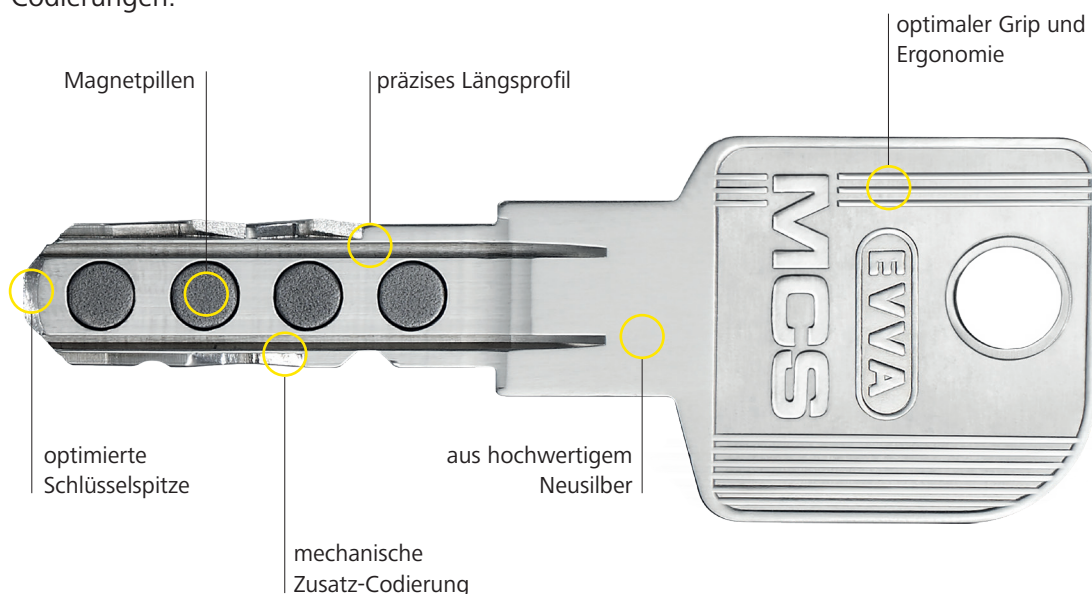
Flughafen Wien, Skylink | AT



SIG Energieservices | CH

MCS. Ein System, viele Details

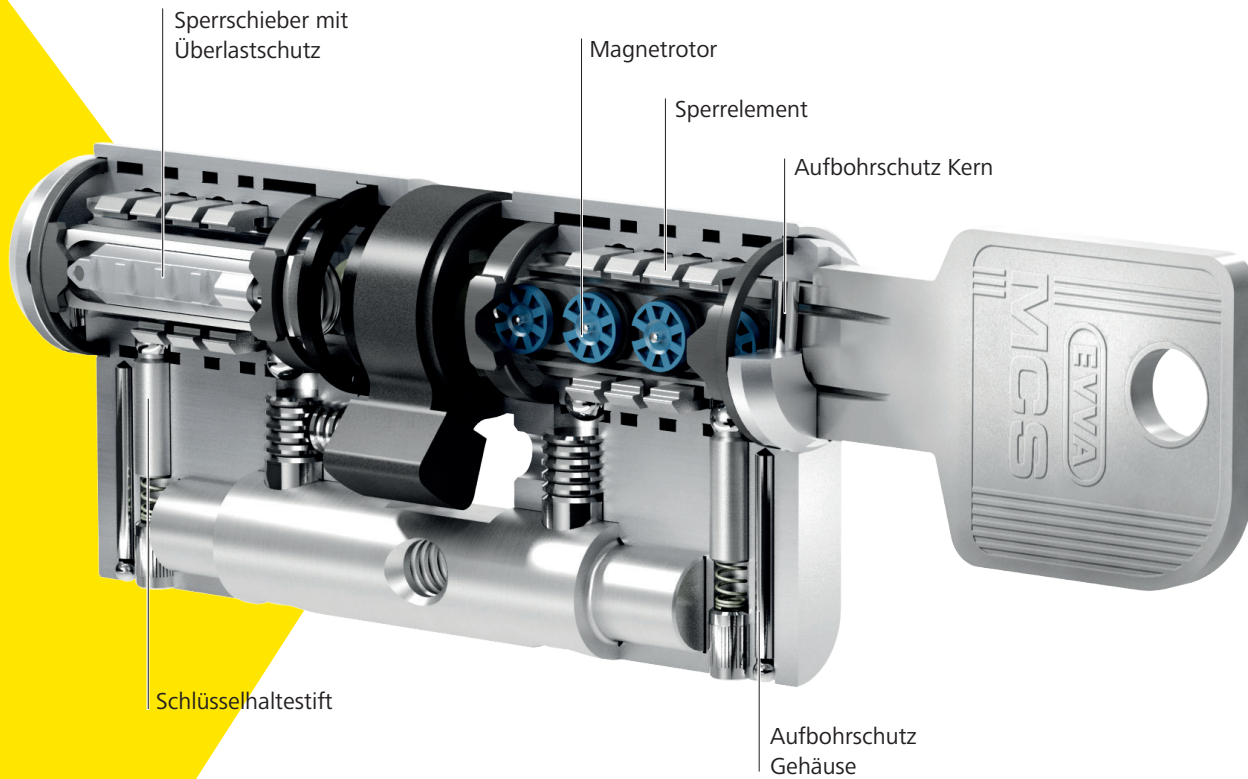
Im MCS-Zylinder sind links und rechts vom Schlüsselkanal insgesamt acht frei drehbare Magnetrotore, denen die vier Magnetpillen des MCS-Schlüssels zugeordnet sind. Durch den sperrberechtigten Schlüssel werden die Magnetrotore in Schließposition gebracht. Die darüber liegende Mechanik erteilt die Freigabe zum Sperren. Der MCS-Schlüssel kombiniert gleich zwei Technologien für dreifache Sicherheit: Eine magnetische und zwei mechanische Codierungen.



Ganz schön praktisch

Optional sind MCS-Schlüssel in vielen verschiedenen Farben erhältlich. Die farbliche Markierung erleichtert die Zuordnung des Schlüssels.





Rundum geschützt

Nachschlüssel, Nachzylinder sowie Schließpläne sind bei berechtigten EVVA-Partnern und nur mit entsprechendem Legitimationsnachweis, der EVVA-Sicherungskarte, erhältlich.

Profitieren Sie von den Sicherheitsmerkmalen

Die verlässlichen Technologien des MCS-Zylinders bieten einen nachhaltigen Schutz gegen illegale Öffnungsmethoden.



Aufbohrschutz



Ziehschutz



MCS. Im Grundriss

MCS-Schließzylinder bedienen aufgrund ihrer Eigenschaften und zahlreichen Ausführungen und Optionen alle Zutrittssituationen einer Schließanlage.

So können Zutritte zu Räumen und Stockwerken, der Zugang zu Schränken und Vitrinen oder die Aktivierung von Schranken oder anderen elektronischen Anlagen klar strukturiert werden. Damit einher gehen mehr Komfort und mehr Sicherheit.



Möbelzylinder

sorgen für die sichere Verwahrung wichtiger Dokumente.



Halbzylinder

passen in Schranken, Schlüsselschalter, Lifte, Rohrtresore und in vielen anderen Situationen.

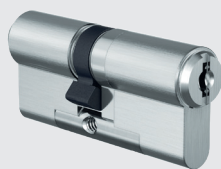


Schaltzylinder

steuern elektronische Anlagen wie automatische Schließbetüren oder Brandmeldeanlagen.

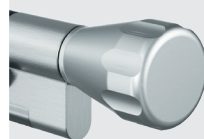


**Jedem
Raum seinen
Zylinder**



Doppelzylinder

eignen sich für Innen- und Außentüren und sind mit zahlreichen Ausführungen und Optionen konfigurierbar.



Knaufzylinder

erlauben komfortables Öffnen und Verschließen ohne Schlüssel.



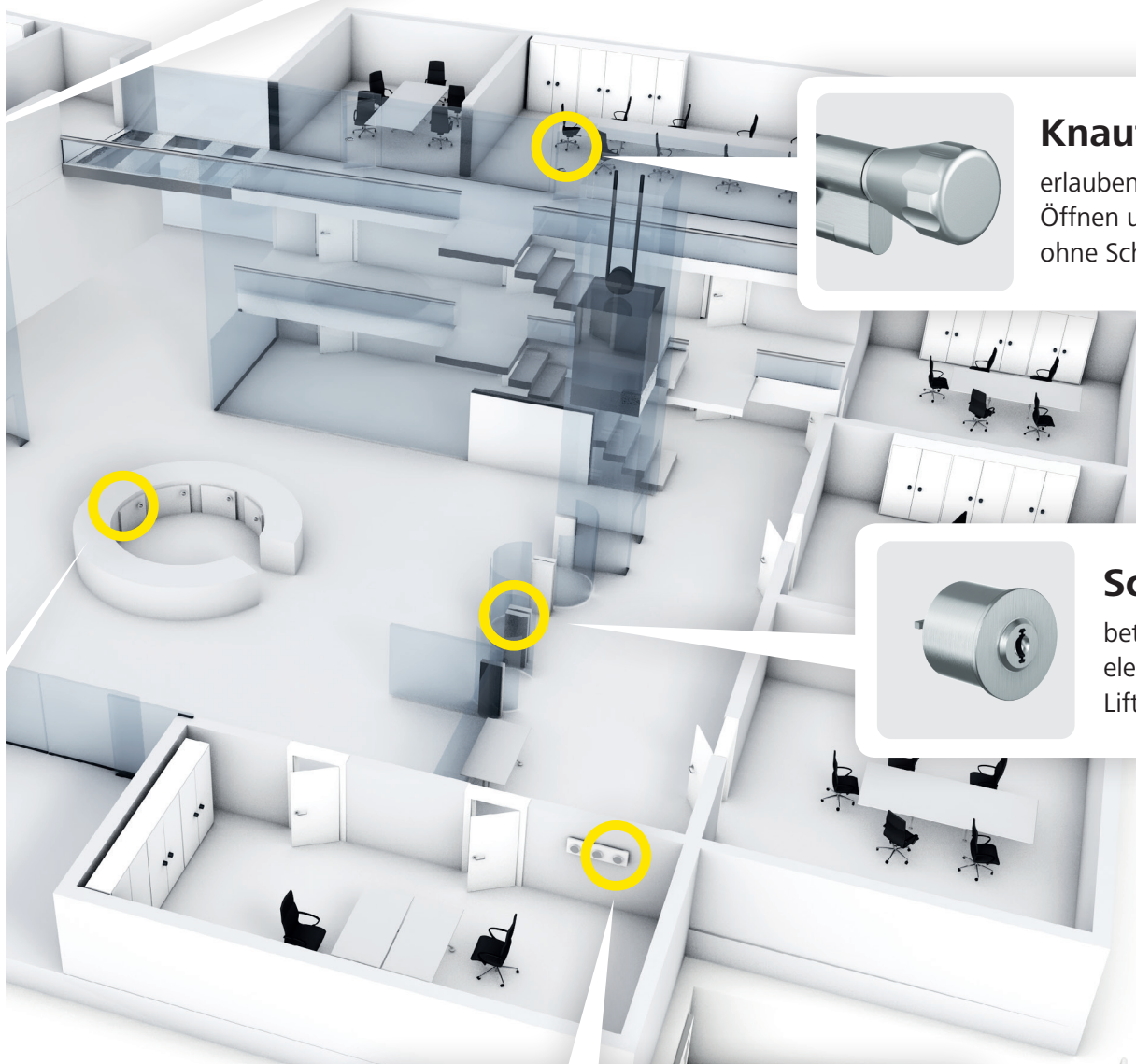
Schalterzylinder

betätigen Steuerungselemente wie z.B. in Liftanlagen.



Hebelzylinder

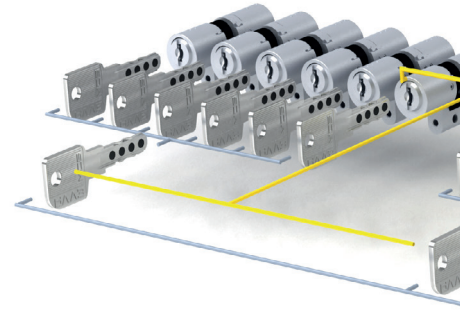
In Vitrinen und Kästen oder als Zwangssperre zur sicheren Schlüsselausgabe.



MCS. Schließanlagen & Struktur

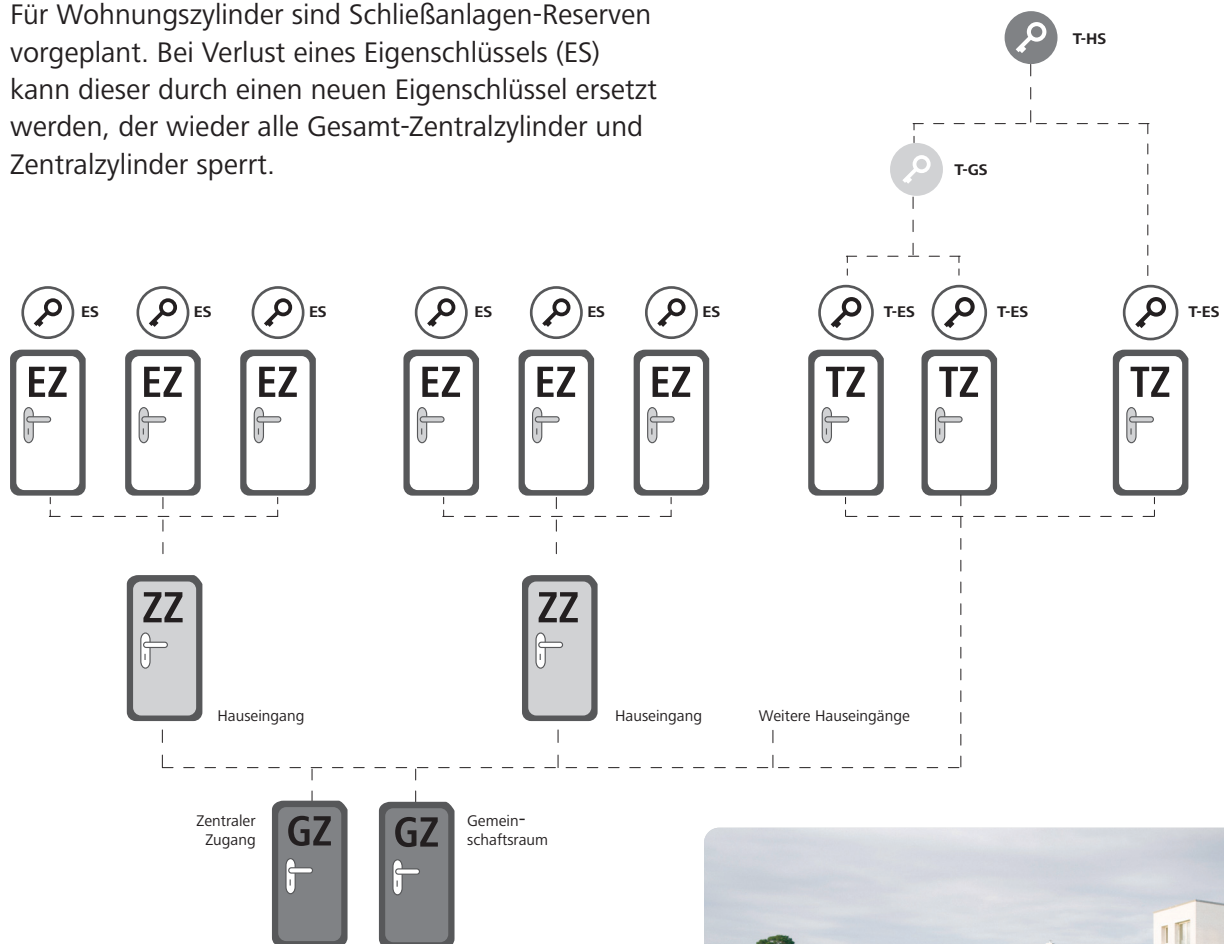
Schließpläne erarbeitet EVVA mit seinen Projektpartnern seit beinahe 100 Jahren mit viel Know-how und großem Erfolg.

MCS ist ideal für anspruchsvoll strukturierte Schließanlagen mit einem hohen Anspruch an Perfektion und Sicherheit. Insbesondere bei Objekten, bei denen hochsensible und unwiederbringliche Werte geschützt werden müssen, wie in Forschungseinrichtungen, Krankenhäusern und Regierungsgebäuden, ist MCS das richtige System.



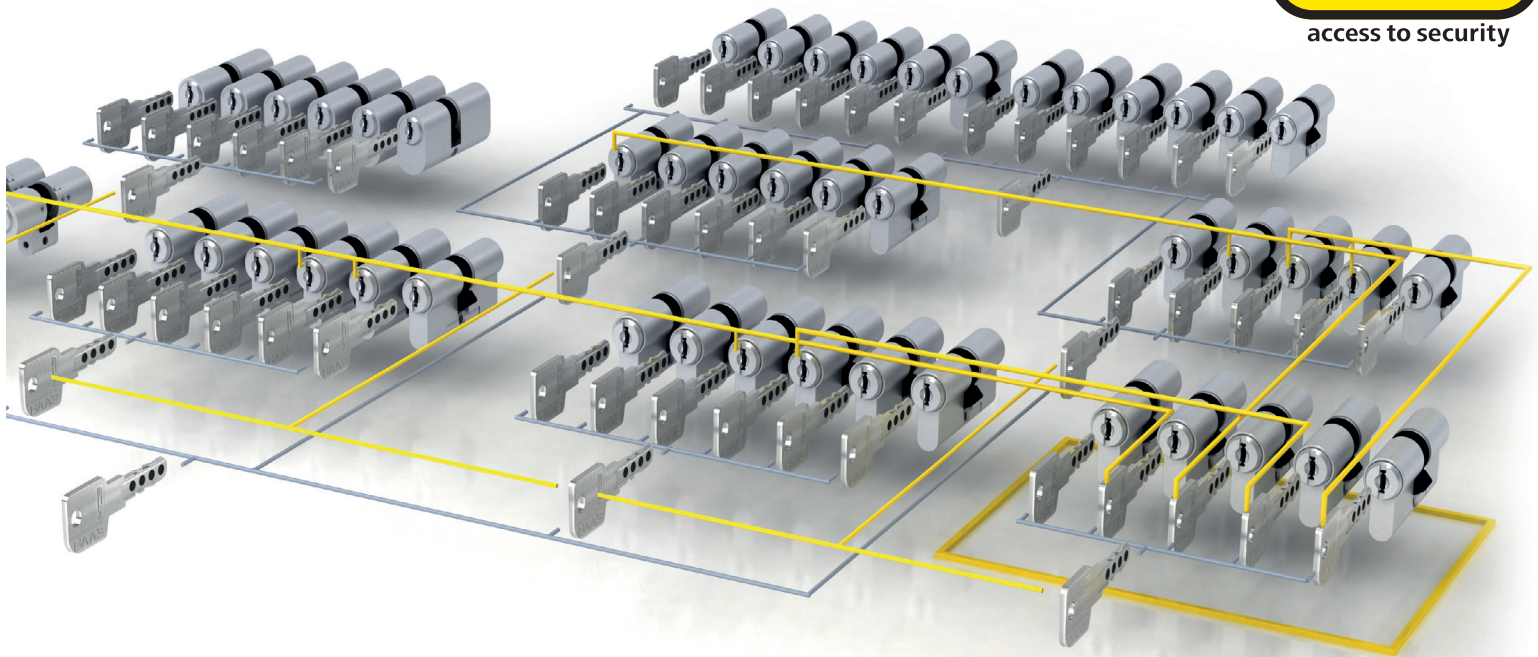
Beispiel Wohnhausanlage

Für Wohnungszylinder sind Schließanlagen-Reserven vorgeplant. Bei Verlust eines Eigenschlüssels (ES) kann dieser durch einen neuen Eigenschlüssel ersetzt werden, der wieder alle Gesamt-Zentralzylinder und Zentralzylinder sperrt.



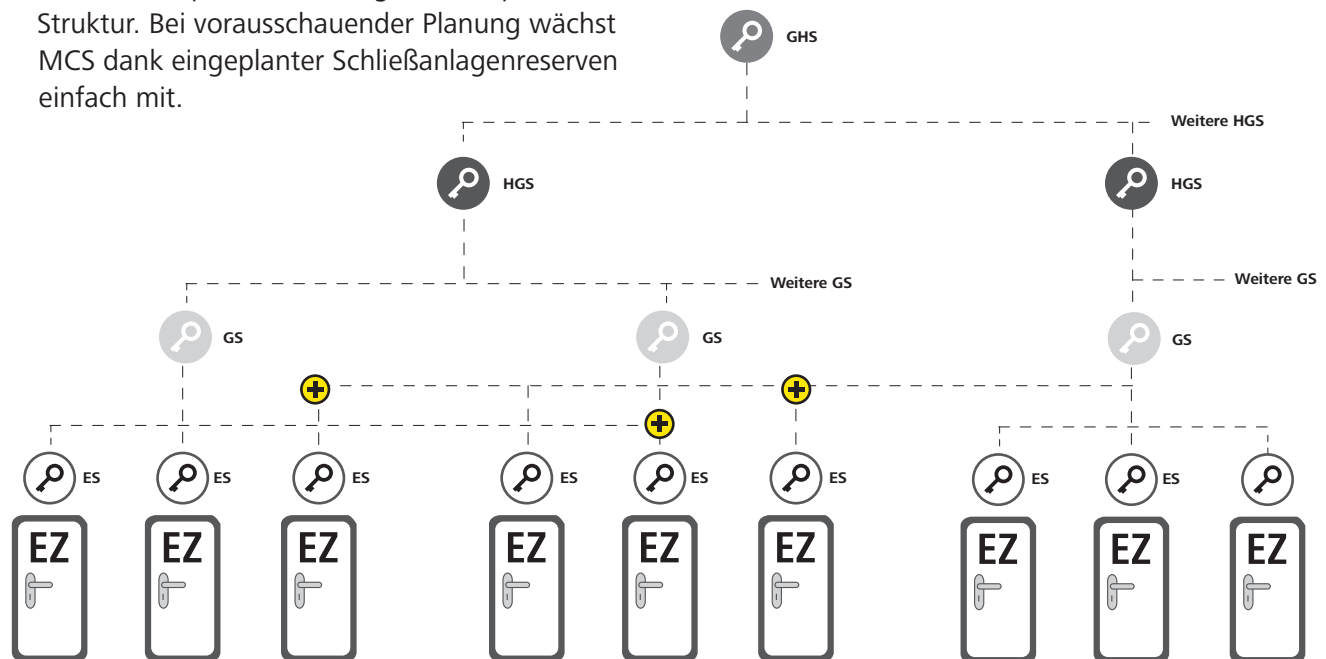
- T-HS** | Technik-Hauptschlüssel
- T-GS** | Technik-Gruppenschlüssel
- T-ES** | Technik-Eigenschlüssel
- ES** | Eigenschlüssel
- GZ** | Gesamt-Zentralzylinder
- ZZ** | Zentralzylinder
- EZ** | Wohnungstürzylinder
- TZ** | Technikraumzylinder





Beispiel Firmengebäude

General-Hauptschlüsselanlage mit anspruchsvoller Struktur. Bei vorausschauender Planung wächst MCS dank eingeplanter Schließanlagenreserven einfach mit.



- GHS** | General-Hauptschlüssel
- HGS** | Haupt-Gruppenschlüssel
- GS** | Gruppenschlüssel
- ES** | Eigenschlüssel
- EZ** | Einzelzylinder
- Sonderberechtigungen**



Einzigartiges EVVA-Service

Die EVVA-Serviceleistungen orientieren sich seit 1919 am Kundennutzen. Ergebnisse sind marktorientierte Produkte, bestes Produkt- und Beratungsservice für Kunden und Partner und ein Schließanlagen-Know-how, das den Komfort der Nutzer erhöht und Betreibern einen wirtschaftlichen Vorteil bringt.



Schließanlagen vom Profi

Eine Schließanlage definiert, wer, wo Zutritt hat. EVVA hat nicht nur bei der Planung von Schließanlagen umfassendes Know-how, EVVA hat auch leistungsstarke Zutrittsysteme, die jede noch so komplexe Berechtigungsstruktur abbilden können.



Ihr EVVA-Partnerportal

In unserem Partnerportal finden Sie alles, was Sie als EVVA-Partner tagtäglich in Ihrer Arbeit unterstützt: Preislisten, Kataloge, Datenblätter sowie die Anmeldeöglichkeit zu Schulungen.



Mechanik und Elektronik

EVVA ist einer der wenigen Hersteller, der Elektronik und Mechanik in Wien entwickelt und produziert und in Schließanlagen weltweit je nach Kundenbedarf kombiniert.



Beste Beratung

EVVA ist Ihr verlässlicher Partner. Ob bei technischen Fragen die EVVA-Produkte betreffend oder bei Planungsfragen in einem Projekt, auf EVVA können Sie jederzeit zählen.

Innovation made in Austria

Vertrauen Sie dem
Familienunternehmen,
das seit 100 Jahren
lösungsorientiert forscht,
entwickelt, produziert und
respektvoll partnerschaftlich
agiert. EVVA – europaweit
führend bei mechanischen
und elektronischen
Zutrittssystemen!

www.evva.com