

## ▶ ▶ ▶ Datenblatt | Schließsystem ICS Doppelzylinder

Der Doppelzylinder in der neuen ICS-Technologie (Innen-Codiertes-System) ist ein neuartiges, sehr widerstandsfähiges Wendeschlüsselsystem mit patentiertem Funktionsprinzip. Die funktionelle, gerundete Form und die ergonomische Gestaltung des Schlüssels erfüllen höchste Komfortanforderungen. ICS bewegt sich auch sicherheitstechnisch auf Top-Niveau: Der organisatorische, rechtliche und hohe technische ICS-Schlüsselschutz bietet optimale Nachschlüsselsicherheit.

### System & Technologie

- ▶ Schließsystem mit bis zu 13 aktiven, gefederten Abfrageelementen
- ▶ Kombination von geteilten und ungeteilten Zuhaltungen
- ▶ Patentierte verdeckte Kurvenführung und optimierter Kurvenverlauf am Schlüssel
- ▶ Abfrage der Schließberechtigung am Schlüssel in vier Ebenen
- ▶ Gewohntes senkrechtes Anstecken des Schlüssels im Schließzylinder
- ▶ Kombination von Kompaktzylindern und Modulzylindern in der Schließanlage möglich (Europaprofil)

### Funktionsmerkmale

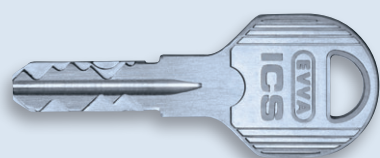
- ▶ Hohe Verschleißfestigkeit durch Verwendung spezieller, sehr robuster Neusilberschlüssel
- ▶ Schließberechtigungsprüfung an bis zu 15 Schlüsselpositionen und einem Wendeschlüsselprofil
- ▶ Schließweg: 360 Grad
- ▶ Standardschließfunktion: Bei einseitig angestecktem Schlüssel kann auf der gegenüberliegenden Schließseite nicht gesperrt werden.
- ▶ Optional beidseitig schließbarer Zylinder (BSZ): Auch bei einseitig angestecktem Schlüssel kann von der gegenüberliegenden Seite gesperrt werden.

### Sicherheitsmerkmale

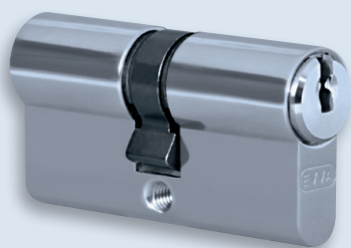
- ▶ Abtastschutz und Pickingschutz durch speziell geformte Abfrageelemente, durch vorge-täuschte Öffnungspositionen und durch überlappendes Schlüsselprofil
- ▶ Auf- und Anbohrschutz durch besonders ausgerichtete Schutzelemente aus gehärtetem Stahl
- ▶ Entspricht Verschluss sicherheitsklasse 6 lt. EN 1303:2008 (höchste Klasse)
- ▶ Entspricht Angriffswiderstandsklasse 2 lt. EN 1303:2008 (höchste Klasse)
- ▶ Entspricht den normativen Anforderungen für Feuer- und Rauchabschlüsse EI30, E30

### Montage & Betrieb

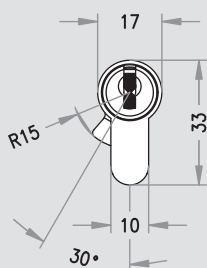
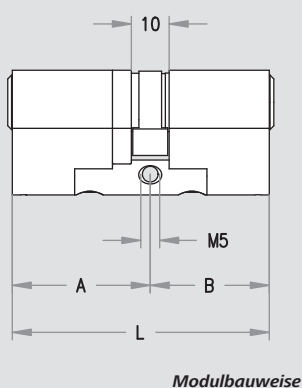
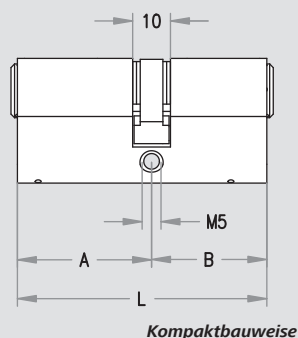
- ▶ Einfache Montage in Einsteck- oder Rohrrahmenschlösser nach DIN oder ÖNORM sowie für Schweizer Einsteckschlösser gerichtet für CH-Profil
- ▶ Durch die optionale Modulbauweise kann der Schließzylinder vor Ort an die jeweilige Türsituation angepasst werden.



ICS-Schlüssel



ICS-Doppelzylinder



## Technische Daten

Produktcode:	DZ A/B (A/B, Angaben in mm)
Seitenlänge:	ab 27 mm
Kürzestes Zylindermaß bei Standardschließfunktion (Kompakt- und Modulbauweise):	27/27 (A/B) symmetrischer Zylinder, Gesamtlänge L = 54 mm 27/31 (A/B) asymmetrischer Zylinder, Gesamtlänge L = 58 mm
Kürzestes Zylindermaß bei BSZ-Funktion (Kompakt- und Modulbauweise):	31/31 (A/B) symmetrischer Zylinder, Gesamtlänge L = 62 mm 27/36 (A/B) asymmetrischer Zylinder, Gesamtlänge L = 63 mm
Zylinderbefestigungsschraube:	M5×60 (Ö), M5×80 (D)
Gewicht:	220 g (DZ 31/31)
Prüfungsnachweise:	- VdS: entspricht Schließzylinder mit Ziehschutz-Klasse BZ(+) - Entspricht EN1303: 2008 (Verschluss sicherheitsklasse 6, Angriffswiderstandsklasse 2) - Feuer- und Rauchabschlusstüren EI30, E30, T30, R30
Verpackung:	Einzel-, Display- oder Schließanlagenverpackung; Verpackung entpflichtet
Sicherheitsoptionen:	- BSZ: beidseitig schließbarer Zylinder - KZS: erweiterter Bohrschutz - Geplante VdS-Zertifizierung: Schließzylinder mit Ziehschutz Klasse BZ(+) - Geplante Einzelsperrsicherung auch anerkannt für Schalteinrichtungen von EMA (Klasse BZ+)
Einsatzoptionen:	- Zahnritzel für Türen mit Mehrfachverriegelung - Spezielle Mitnahmefunktionen (z.B. Doppelschließnase) - Schutzmechanismus gegen Staub und Witterungseinflüsse (SSW) - Seewasserausführung (SEW)

## Ausführungen

Standardoberflächen:	Matt vernickelt oder Messing matt
Sonderoberflächen:	Chrom glanz, Chrom matt, Nickel glanz, Messing pol. lak. braun patiniert, schwarz patiniert, PVD-beschichtet

## Zubehör

Spezial-Zylinderbefestigungsschrauben
Pflegespray