

Datenblatt | Schließsystem EPS Markenschutz Doppelzylinder

Das mechanische Schließsystem EPS (Erweitertes Profil System) ist die optimale Lösung zur Standardabsicherung von Objekten und Einrichtungen. Das Markenprofil, das auf einem exklusiven Längsprofil beruht, ermöglicht die Realisation einer Vielzahl von unterschiedlichen Berechtigungs- und Zutrittsstrukturen und garantiert zusätzlich lebenslangen Markenschutz.

System & Technologie

- ▶ Gefedertes Stiftsystem mit 5 bzw. 6 gefederten Abfragepositionen sowie zusätzliche Berechtigungsabfrage durch seitliche Codierung
- ▶ Markenrechtlich geschütztes Schlüsselprofil „EVVA“ für lebenslangen rechtlichen Schlüsselschutz
- ▶ Optimale Einschnittwinkel am Schlüssel für ein komfortables Anstecken und Abziehen des Schlüssels
- ▶ Gewohnt senkrecht Anstecken des Schlüssels, wie in EPS-Zylindern üblich

Funktionsmerkmale

- ▶ Kurzzylinder bereits ab Baulänge 27/27 (Kompaktbauweise)
- ▶ Kombination von Kompaktzylindern und Modulzylindern in der Schließanlage möglich
- ▶ Standardschließfunktion: Bei einseitig angestecktem Schlüssel kann auf der gegenüberliegenden Seite nicht gesperrt werden.
- ▶ Optional beidseitig sperrbarer Zylinder (BSZ): Auch bei einseitig eingestecktem Schlüssel kann von der gegenüberliegenden Seite gesperrt werden.

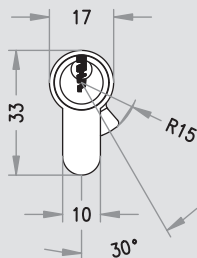
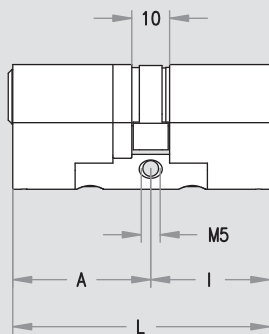
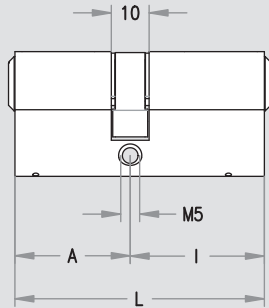
Sicherheitsmerkmale

- ▶ Abtastsicherheit durch speziell geformte Abfragestifte im Zylinder
- ▶ Zusätzliche Abfragefunktion gegen manipulierte Schlüssel
- ▶ Nachschlüssel sind nur gegen Vorlage der Sicherungskarte erhältlich.
- ▶ Bohrschutz gegen zerstörerische Öffnungstechniken

Montage & Betrieb

- ▶ Einfache Montage in Einsteck- oder Rohrahmenschlösser nach DIN oder ÖNORM





Technische Daten

Produktcode:	DZ A/I (A/I, Angabe in mm)
Seitenlänge:	ab 27 mm (bei Kurzzylinder)
Kürzestes Zylindermaß bei Standardschließfunktion:	Kompaktbauweise: 27/27 symmetrischer Zylinder, Türblattstärke inkl. Beschlag oder Rosettengarnitur 54 mm Modulbauweise: 31/31 symmetrischer Zylinder, Türblattstärke inkl. Beschlag oder Rosettengarnitur 62 mm bzw. 27/36 asymmetrischer Zylinder, Türblattstärke inkl. Beschlag oder Rosettengarnitur 63 mm
Kürzestes Zylindermaß bei BSZ-Funktion:	Kompaktbauweise: 31/31 symmetrischer Zylinder, Türblattstärke inkl. Beschlag oder Rosettengarnitur 62 mm bzw. 27/36 asymmetrischer Zylinder, Türblattstärke inkl. Beschlag oder Rosettengarnitur 63 mm Modulbauweise: 31/36 asymmetrischer Zylinder, Türblattstärke inkl. Beschlag oder Rosettengarnitur 67 mm
Zyl.befestigungsschraube:	M5×60 (Ö), M5×80 (D)
Gewicht:	220 g (DZ 31/31)
Prüfungsnachweise:	VdS: Schließzylinder mit Ziehschutz-Klasse AZ (5-stiftig) VdS: Schließzylinder mit Ziehschutz-Klasse BZ+ (6-stiftig) EN1303: 2015 Verschlussicherheitsklasse 6 Angriffswiderstandsklasse D Feuer- und Rauchabschlusstüren EI90
Verpackung:	Einzelverpackung, Displayverpackung oder Schließenanlagenverpackung; Verpackung entpflichtet
Sicherheitsoptionen:	BSZ: beidseitig schließbarer Zylinder GEFE: beidseitige Gefahrenschlüsseinrichtung KZS: erweiterter Bohrschutz VdS: Schließzylinder mit Ziehschutz Klasse AZ
Einsatzoptionen:	Zahnritzel für Türen mit Mehrfachverriegelung, spezielle Mitnahmefunktionen (z.B. Doppelschließnase) SSW: Schutzmechanismus gegen Staub und Witterungseinflüsse SEW: Seewasserausführung

Zubehör

- Staub- und Witterungsschutz
- Spezial-Zylinderbefestigungsschrauben
- Pflegespray

Ausführungen

- | | |
|----------------------|---|
| Standardoberflächen: | Matt vernickelt oder
Messing matt |
| Sonderoberflächen: | Chrom glanz, Chrom matt, Nickel glanz, braun patiniert, schwarz patiniert |