

AirKey-Zylinder | Beidseitiger Zutritt

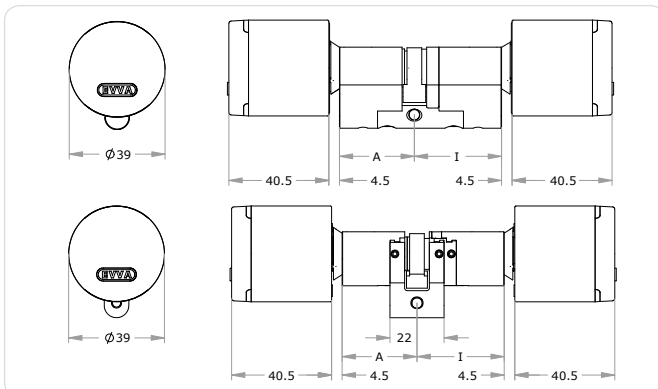


Normen & Richtlinien



Der AirKey-Zylinder beidseitig ist das richtige Sicherheitsprodukt, wenn es um eine beidseitige Zutrittskontrolle für Türen mit höchsten Sicherheitsanforderungen im Innen- und Außenbereich geht.

Außerdem ist der AirKey-Zylinder beidseitig bestens für Bestandstüren, in denkmalgeschützten Bereichen sowie auch für Rohrrahmentüren geeignet.



Anwendungsbeispiele



Bereichsabgrenzungstüren

Der AirKey-Doppelzylinder eignet sich zur wechselseitigen Abgrenzung zwischen zwei Bereichen.



Exakt protokolliert

Der beidseitige Zutritt ist für Bereiche, in denen eine lückenlose Protokollierung aller Ein- und Austritte notwendig ist.

Technische Information

| | |
|------------------------------|--|
| Profilform | DZ-S – Europrofil RDZ-S – Rundprofil |
| Zylinderlänge außen A in mm | 31 36 41 46 + 5 mm ... Standard: $A + I \leq 92$ mm, Überlänge: $A + I \geq 97$ mm Bei Anti-Panik-Funktion FAP: A oder I ≥ 61 mm |
| Zylinderlänge innen I in mm | 31 36 41 46 + 5 mm ... Standard: $A + I \leq 92$ mm, Überlänge: $A + I \geq 97$ mm Bei Anti-Panik-Funktion FAP: A oder I ≥ 61 mm |
| Oberfläche | NI – Nickel NP – Nickel poliert MP – Messing poliert |
| Technische Einbausituation | FZG ¹ – Freilauffunktion (ab 31/31 bis 81/81) FAP ¹ – Antipanik (ab 31/61 bis 81/81; ab 81/86 bis 81/111 auf Anfrage) FLU ¹ – Lageunabhängige Einbausituation |
| Verlängerte Außenknaufachse | AV05 – 5 mm AV10 – 10 mm AV15 – 15 mm |
| Sperrnase | SEP – Europrofil SRP – Rundprofil BIF – Biffar Z10 – Zahnritzel 10 Z18 – Zahnritzel 18 |
| Zusatzzertifikat | SKG ¹ – SKG*** VDS ^{1,2} – VdS*** |
| Sicherheitsmerkmale | Frei drehender Außenknauf gegen Manipulation Rotationsbremse ¹ Sollbruchstelle am Außenknauf Einkupplung nur bei Berechtigung Ereignisspeicher Aufbohrschutz Kernziehschutz integriertes EAL5+-zertifiziertes Secure-Element ECDSA- und AES-Verschlüsselung |
| Normen & Richtlinien | CE-geprüft EN 1634: 30 Minuten EN 1634: 90 Minuten Schutzart IP65 EN 15684: 1.6.B.3.A.F.3.2 geeignet für Schlösser nach EN 179/1125 (bei Einsatz der Anti-Panik-Funktion FAP) ¹ SKG*** ¹ VdS*** ^{1,2} |
| Technische Einbausituation | Innen- und Außentüren mit höchsten Sicherheitsanforderungen und speziellen Witterungseinflüssen. Geeignet für die Montage in Brandschutztüren. |
| Kompatible Identtechnologien | NFC-Smartcards als Kartenidentmedien und Schlüsselanhänger-Identmedien NFC-fähige Handys, Android™ > 4.0.0 |
| Batterie | 4 Stück Lithium-Batterien CR2 bis zu 30.000 Zyklen |
| Signalisierung | Optisch + akustisch |
| Einsatzbedingungen | Umgebungstemperatur –20 °C bis +55 °C (abhängig von Batterie) Luftfeuchtigkeit < 90 %, nicht kondensierend für 100.000 Zyklen gemäß EN 15684 ¹ Min. Dornmaß 35 mm Schutzart IP65 |
| Ereignisspeicher | Die letzten 1.000 Ereignisse |
| Schnittstellen | NFC Verbindung mit dem Notstromgerät |
| Lieferumfang | AirKey-Zylinder Zylinder-Befestigungsschraube 4 Stück Lithium-Batterien CR2 Montageanleitung Wichtige Hinweise |

Ausführungen



Optionen



Bestellen

| | |
|-------------|---|
| Produktcode | E.A.PZ.[Profilform].[Zylinderlänge außen A/Zylinderlänge innen I].[Oberfläche].[Option] |
| Beispiel | E.A.PZ.DZ-S.31/31.NI |

¹ Nur für Europrofil. | ² In Vorbereitung.